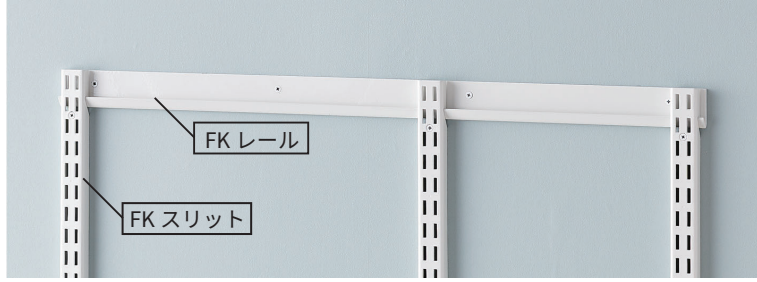


標準パーツ



FK レール

| 商品仕様 | 商品写真 | 品番 | サイズ | H | 定価 | | | |
|---------------|------|---------------|------|---------|-----------|-----|----|--------|
| FKレール ホワイト | | FR0465A | 465 | 42 | ¥4,700 | | | |
| | | FR0615A | 615 | | ¥5,000 | | | |
| | | FR0765A | 765 | | ¥5,500 | | | |
| | | FR0915A | 915 | | ¥6,000 | | | |
| | | FR1065A | 1065 | | ¥6,500 | | | |
| | | FR1215A | 1215 | | ¥7,200 | | | |
| | | FR1365A | 1365 | | ¥8,200 | | | |
| | | FR1515A | 1515 | | ¥8,500 | | | |
| | | FR1665A | 1665 | | ¥9,000 | | | |
| | | FR1815A | 1815 | | ¥10,700 | | | |
| | | FKレール ブラック | | | FR0465ABK | 465 | 42 | ¥4,700 |
| | | | | | FR0615ABK | 615 | | ¥5,000 |
| FR0765ABK | 765 | | | ¥5,500 | | | | |
| FR0915ABK | 915 | | | ¥6,000 | | | | |
| FR1065ABK | 1065 | | | ¥6,500 | | | | |
| FR1215ABK | 1215 | | | ¥7,200 | | | | |
| FR1365ABK | 1365 | | | ¥8,200 | | | | |
| FR1515ABK | 1515 | | | ¥8,500 | | | | |
| FR1665ABK | 1665 | | | ¥9,000 | | | | |
| FR1815ABK | 1815 | | | ¥10,700 | | | | |

FK スリット

| 商品仕様 | 商品写真 | 品番 | サイズ | W | D | 定価 |
|----------------|------|-----------|------|----|----|--------|
| FKスリット ホワイト | | FS0700S | 700 | 30 | 17 | ¥4,700 |
| | | FS1202M | 1202 | | | ¥5,000 |
| | | FS1753J | 1753 | | | ¥6,700 |
| | | FS1979L | 1979 | | | ¥7,200 |
| FKスリット ブラック | | FS0700SBK | 700 | 30 | 17 | ¥4,700 |
| | | FS1202MBK | 1202 | | | ¥5,000 |
| | | FS1753JBK | 1753 | | | ¥6,700 |
| | | FS1979LBK | 1979 | | | ¥7,200 |

TS セット

| 商品仕様 | 商品写真 | 品番 | W | D | 定価 |
|--------------------------------|-----------|-----------|-----|---------|---------|
| ホワイト木棚 + ホワイト ブラケット | | TS4530E | 450 | 300 | ¥8,400 |
| | | TS6030E | 600 | | ¥9,400 |
| | | TS7530E | 750 | | ¥10,900 |
| | | TS9030E | 900 | | ¥12,400 |
| | | TS4540E | 450 | 400 | ¥10,200 |
| | | TS6040E | 600 | | ¥10,900 |
| | | TS7540E | 750 | | ¥12,400 |
| | | TS9040E | 900 | | ¥14,200 |
| | | TS4545E | 450 | 450 | ¥11,700 |
| | | TS6045E | 600 | | ¥13,200 |
| | | TS7545E | 750 | | ¥14,200 |
| | | TS9045E | 900 | | ¥16,700 |
| | TS4560E | 450 | 600 | ¥18,700 | |
| | TS6060E | 600 | | ¥21,700 | |
| | TS7560E | 750 | | ¥23,200 | |
| | TS9060E | 900 | | ¥24,400 | |
| ホワイト木棚 + ホワイト 樹脂ブラケット | | TS4520LP | 450 | 200 | ¥6,200 |
| | | TS6020LP | 600 | | ¥7,000 |
| | | TS7520LP | 750 | | ¥8,200 |
| | | TS9020LP | 900 | | ¥9,400 |
| 茶色木目棚 + ホワイト ブラケット | | TS4530M1W | 450 | 300 | ¥10,800 |
| | | TS6030M1W | 600 | | ¥12,200 |
| | | TS7530M1W | 750 | | ¥14,300 |
| | | TS9030M1W | 900 | | ¥16,500 |
| | | TS4540M1W | 450 | 400 | ¥13,300 |
| | | TS6040M1W | 600 | | ¥14,300 |
| | | TS7540M1W | 750 | | ¥16,500 |
| | | TS9040M1W | 900 | | ¥19,000 |
| | | TS4530M1B | 450 | 300 | ¥12,300 |
| | | TS6030M1B | 600 | | ¥13,700 |
| | | TS7530M1B | 750 | | ¥15,800 |
| | | TS9030M1B | 900 | | ¥18,000 |
| | TS4540M1B | 450 | 400 | ¥14,500 | |
| | TS6040M1B | 600 | | ¥15,500 | |
| | TS7540M1B | 750 | | ¥17,700 | |
| | TS9040M1B | 900 | | ¥20,200 | |

LT セット (シューズ用樹脂棚セット)

| 商品仕様 | 商品写真 | 品番 | W | D | 定価 |
|-----------------------------|------|-----------|-----|-----|--------|
| ホワイト樹脂棚 + ホワイト樹脂ブラケット | | LT4530FWA | 450 | 290 | ¥3,300 |
| | | LT6030FWA | 600 | | ¥3,800 |
| | | LT7530FWA | 750 | | ¥4,300 |
| グレー樹脂棚 + ホワイト樹脂ブラケット | | LT4530FA | 450 | 290 | ¥3,300 |
| | | LT6030FA | 600 | | ¥3,800 |
| | | LT7530FA | 750 | | ¥4,300 |
| グレー樹脂棚 + ブラック樹脂ブラケット | | LT4530BFA | 450 | 290 | ¥3,300 |
| | | LT6030BFA | 600 | | ¥3,800 |
| | | LT7530BFA | 750 | | ¥4,300 |

TP セット

| 商品仕様 | 商品写真 | 品番 | W | D | 定価 |
|--|-----------|-----------|-----|---------|---------|
| ホワイト木棚 + ホワイト ブラケット + パイプ | | TP4530E | 450 | 300 | ¥11,900 |
| | | TP6030E | 600 | | ¥13,700 |
| | | TP7530E | 750 | | ¥15,700 |
| | | TP9030E | 900 | | ¥17,900 |
| | | TP4540E | 450 | 400 | ¥13,700 |
| | | TP6040E | 600 | | ¥15,200 |
| | | TP7540E | 750 | | ¥17,200 |
| | | TP9040E | 900 | | ¥19,700 |
| | | TP4545E | 450 | 450 | ¥15,200 |
| | | TP6045E | 600 | | ¥17,400 |
| | | TP7545E | 750 | | ¥18,900 |
| | | TP9045E | 900 | | ¥22,200 |
| | TP4560E | 450 | 600 | ¥25,700 | |
| | TP6060E | 600 | | ¥30,200 | |
| | TP7560E | 750 | | ¥32,700 | |
| | TP9060E | 900 | | ¥35,400 | |
| 茶色木目棚 + ホワイト ブラケット + パイプ | | TP4530M1W | 450 | 300 | ¥14,300 |
| | | TP6030M1W | 600 | | ¥16,500 |
| | | TP7530M1W | 750 | | ¥19,100 |
| | | TP9030M1W | 900 | | ¥22,000 |
| | TP4540M1W | 450 | 400 | ¥16,800 | |
| | TP6040M1W | 600 | | ¥18,600 | |
| | TP7540M1W | 750 | | ¥21,200 | |
| | TP9040M1W | 900 | | ¥24,500 | |
| 茶色木目棚 + ブラック ブラケット + パイプ | | TP4530M1B | 450 | 300 | ¥15,800 |
| | | TP6030M1B | 600 | | ¥18,000 |
| | | TP7530M1B | 750 | | ¥20,600 |
| | | TP9030M1B | 900 | | ¥23,500 |
| | TP4540M1B | 450 | 400 | ¥18,000 | |
| | TP6040M1B | 600 | | ¥19,800 | |
| | TP7540M1B | 750 | | ¥22,400 | |
| | TP9040M1B | 900 | | ¥25,700 | |

乾太くんパーツ

TS セット (乾太くん用)

| 商品仕様 | 商品写真 | 品番 | W | D | 定価 |
|------------------------|------|----------|-----|-----|---------|
| ブラケット3本仕様 乾太くん用固定穴有 | | KS-7560A | 750 | 600 | ¥29,800 |

付属品：ブラケット3本／棚受け／落下防止ストップ／乾太くん取付用ビス／ワッシャー／穴隠し

排湿筒隠し (乾太くん用)

| 商品仕様 | 商品写真 | 品番 | W | D | H | 定価 |
|------|------|------|-----|-----|-----|---------|
| | | KMSA | 750 | 600 | 250 | ¥35,000 |

LP セット (パイプセット)

| 商品仕様 | 商品写真 | 品番 | W | D | 定価 |
|-----------------------------|------|-----------|-----|-----|--------|
| ホワイト 樹脂ブラケット + パイプ | | LPN45-E | 450 | 150 | ¥2,500 |
| | | LPN60-E | 600 | | ¥2,700 |
| | | LPN75-E | 750 | | ¥3,000 |
| | | LPN90-E | 900 | | ¥3,200 |
| ブラック 樹脂ブラケット + パイプ | | LPN45-EBK | 450 | 150 | ¥2,500 |
| | | LPN60-EBK | 600 | | ¥2,700 |
| | | LPN75-EBK | 750 | | ¥3,000 |
| | | LPN90-EBK | 900 | | ¥3,200 |

BP セット (パイプセット)

| 商品仕様 | 商品写真 | 品番 | W | D | 定価 |
|-----------------------|------|-----------|-----|-----|--------|
| ホワイトブラケット + パイプ | | BPN45-E | 450 | 300 | ¥7,900 |
| | | BPN60-E | 600 | | ¥8,700 |
| | | BPN75-E | 750 | | ¥9,200 |
| | | BPN90-E | 900 | | ¥9,900 |
| ブラックブラケット + パイプ | | BPN45-EBK | 450 | 300 | ¥7,900 |
| | | BPN60-EBK | 600 | | ¥8,700 |
| | | BPN75-EBK | 750 | | ¥9,200 |
| | | BPN90-EBK | 900 | | ¥9,900 |

LD セット (ランドリー棚セット)

| 商品仕様 | 商品写真 | 品番 | W | D | 定価 |
|--------------------------------------|------|---------|-----|-----|---------|
| ホワイト木棚 + ホワイトブラケット + パイプ | | LD4530E | 450 | 600 | ¥20,800 |
| | | LD6030E | 600 | | ¥23,000 |
| | | LD7530E | 750 | | ¥24,800 |
| | | LD9030E | 900 | | ¥27,500 |

WP セット (パイプ2本セット)

| 商品仕様 | 商品写真 | 品番 | W | D | 定価 |
|-------------------------|------|---------|-----|-----|---------|
| ホワイトブラケット + パイプ2本 | | WPN45-E | 450 | 600 | ¥17,500 |
| | | WPN60-E | 600 | | ¥19,000 |
| | | WPN75-E | 750 | | ¥20,000 |
| | | WPN90-E | 900 | | ¥21,500 |

※乾太くんは東京ガス株式会社の登録商標です

化粧板パネル (後付け下地材)

| 商品仕様 | 商品写真 | 品番 | W | D | H | 定価 |
|--------------------------|------|-----|-----|----|------|---------|
| 初付色 化粧コート紙 木口テープ貼り | | KKS | 770 | 15 | 750 | ¥18,000 |
| | | KKL | | | 1250 | ¥30,000 |

付属品：50mmビス／ボードアンカー

オプションパーツ

バスケットセット

| 商品仕様 | 商品写真 | 品番 | W | D | H | 定価 |
|-----------------------------|------|------------|-----|-----|-----|---------|
| ホワイトバスケット + ホワイトラケット | | BST450A | 450 | 400 | 120 | ¥12,500 |
| | | BST600A | 600 | | | ¥15,200 |
| | | BST750A | 750 | | | ¥18,800 |
| ステンレスバスケット + ホワイトラケット | | BST4530SWA | 450 | 300 | 120 | ¥12,500 |
| | | BST6030SWA | 600 | | | ¥15,200 |
| | | BST7530SWA | 750 | | | ¥18,800 |
| ステンレスバスケット + ブラックラケット | | BST4530SBA | 450 | 300 | 120 | ¥12,500 |
| | | BST6030SBA | 600 | | | ¥15,200 |
| | | BST7530SBA | 750 | | | ¥18,800 |

角バーセット

| 商品仕様 | 商品写真 | 品番 | W | D | 定価 |
|-------|------|---------|-----|-----|--------|
| クローム色 | | MB45F5A | 450 | 150 | ¥6,700 |
| | | MB60F5A | 600 | | ¥6,700 |
| | | MB75F5A | 750 | | ¥7,200 |
| | | MB90F5A | 900 | | ¥7,200 |

コートフックセット

| 商品仕様 | 商品写真 | 品番 | W | D | 定価 |
|-------|------|---------|-----|-----|--------|
| クローム色 | | CHS45F1 | 450 | 290 | ¥6,700 |
| | | CHS60F1 | 600 | | ¥6,700 |
| | | CHS75F1 | 750 | | ¥7,200 |
| | | CHS90F1 | 900 | | ¥7,200 |

ブーツハンガーセット (ブーツハンガー2足分付)

| 商品仕様 | 商品写真 | 品番 | W | D | H | 定価 |
|----------------------------|------|---------|-----|-----|-----|---------|
| ホワイトパイプ + ホワイト樹脂ラケット | | LBH450A | 450 | 150 | 195 | ¥15,000 |
| | | LBH600A | 600 | | | ¥15,200 |
| | | LBH750A | 750 | | | ¥15,500 |
| シルバーパイプ + ブラック樹脂ラケット | | LBH450B | 450 | 150 | 195 | ¥15,000 |
| | | LBH600B | 600 | | | ¥15,200 |
| | | LBH750B | 750 | | | ¥15,500 |

追加パーツ

| 商品仕様 | 商品写真 | 品番 | サイズ | 数量 | 定価 |
|----------------|------|-----------|------------|--------|--------|
| ホワイトラケット | | BRT30-E | D300 | 1 | ¥1,700 |
| | | BRT40-E | D400 | | ¥2,500 |
| | | BRT60-E | D600 | | ¥4,600 |
| ブラックラケット | | BRT30-EBK | D300 | 1 | ¥2,500 |
| | | BRT40-EBK | D400 | | ¥3,100 |
| 棚受けセット ホワイト | | BT01MS | 4個セット | ¥2,200 | |
| | | BT02MS | 6個セット | ¥3,300 | |
| | | BTK04MS | 乾太くん用6個セット | ¥3,300 | |
| 棚受けセット ブラック | | BT01MSBK | 4個セット | ¥2,200 | |
| パイプ受け ホワイト | | P01MS | 2個セット | ¥1,500 | |
| パイプ受け ブラック | | P01MSBK | 2個セット | ¥1,500 | |

シューズ用引出1段セット

| 商品仕様 | 商品写真 | 品番 | W | D | H | 定価 |
|-------------------------|------|----------|-----|-----|-----|---------|
| ホワイト引出 + ホワイトラケット | | GHB-45FW | 450 | 300 | 170 | ¥47,800 |
| | | GHB-60FW | 600 | | | ¥60,600 |
| | | GHB-75FW | 750 | | | ¥67,500 |
| グレー引出 + ホワイトラケット | | GHB-45F | 450 | 300 | 170 | ¥47,800 |
| | | GHB-60F | 600 | | | ¥60,600 |
| | | GHB-75F | 750 | | | ¥67,500 |
| グレー引出 + ブラックラケット | | GHB-45BF | 450 | 300 | 170 | ¥47,800 |
| | | GHB-60BF | 600 | | | ¥60,600 |
| | | GHB-75BF | 750 | | | ¥67,500 |

引出ブラケットシリーズ

| 商品仕様 | 商品写真 | 品番 | W | D | H | 定価 |
|-------------------------|------|-------------------------------|-----------|-----|-----|---------|
| 引出1段フラットタイプ ホワイトラケット | | BHB1F60L | 600 | 450 | 220 | ¥56,500 |
| | | BHB1F75L | 750 | | | ¥63,400 |
| | | BHB1F90L | 900 | | | ¥78,600 |
| | | 薄型引出1段 フラットタイプ ホワイトラケット | UHB1F60LB | | | 600 |
| UHB1F75LB | 750 | ¥56,900 | | | | |
| UHB1F90LB | 900 | ¥69,700 | | | | |

引出置き型シリーズ

| 商品仕様 | 商品写真 | 品番 | W | D | H | 定価 |
|-----------------------------|------|----------|-----|-----|-----|----------|
| 引出BOX3段 置き型タイプ | | HB3-60L | 600 | 450 | 690 | ¥101,500 |
| | | HB3-75L | 750 | | | ¥121,400 |
| | | HB3-90L | 900 | | | ¥148,000 |
| 引出1段フラットタイプ 置き型タイプ | | HB1F60L | 600 | 450 | 220 | ¥48,700 |
| | | HB1F75L | 750 | | | ¥55,600 |
| | | HB1F90L | 900 | | | ¥70,800 |
| 薄型引出1段 フラットタイプ 置き型タイプ | | UHB1F60L | 600 | 450 | 170 | ¥41,100 |
| | | UHB1F75L | 750 | | | ¥49,100 |
| | | UHB1F90L | 900 | | | ¥61,900 |

※置き型タイプの1段引出は【引出BOX3段】に重ねてお使いください。

| 商品仕様 | 商品写真 | 品番 | サイズ | 数量 | 定価 |
|------------------------------|------|----------|---|----|--------|
| 落下防止ストッパー ホワイト | | RBST01 | BP/WP用 | 2 | ¥700 |
| | | RBST02 | TP/TS用 | | ¥700 |
| 落下防止ストッパー ブラック | | RBST01BK | BP/WP用 | 2 | ¥700 |
| | | RBST02BK | TP/TS用 | | ¥700 |
| タッピングビス ホワイト | | 4B50MS | 4*50ビス | 5 | ¥300 |
| | | 4B50MSBK | | 5 | ¥300 |
| ビス頭が ホワイトorブラックになります | | | | | |
| ボードアンカー(クレー) 赤ピン1本入り | | TR1210S | PB12.5用 | 10 | ¥1,000 |
| 乾太くん取付用 ビスセット | | KBS-B | M5*30ネジ 4本 M5*50ネジ 4本 ワッシャー4個 穴隠し12個 | | ¥1,500 |
| 安心ミニキャップ クリア色 取付用テープ付き | | TI-24-4 | 20*20*20 | 4 | ¥800 |

PREMIUM
COLLECTION

プレミアムパーツ

※受注生産のため、価格・納期についてはお問合せください。

スライドバスケットセット

| 商品仕様 | 商品写真 | 品番 | W | D | H |
|---------------------------|------|---------|-----|-----|-----|
| ホワイトバスケット + スライドレール | | SBST45A | 450 | 460 | 120 |
| | | SBST60A | 600 | | |
| | | SBST75A | 750 | | |
| | | SBST90A | 900 | | |

スライドパンツラックセット

| 商品仕様 | 商品写真 | 品番 | W | D | 本数 |
|----------------------------|------|---------|-----|-----|----|
| ホワイトパンツラック + スライドレール | | SPTR45A | 450 | 460 | 6 |
| | | SPTR60A | 600 | | 8 |
| | | SPTR75A | 750 | | 10 |
| | | SPTR90A | 900 | | 12 |

**プレミアムパーツ
引出シリーズ
素材アップ**

レザー調で高級感のある素材です

引出ブラケットシリーズ

| 商品仕様 | 商品写真 | 品番 | W | D | H |
|----------------------------|------|----------|-----|-----|-----|
| 引出1段フラットタイプ ホワイトラケット | | BHB1F60H | 600 | 450 | 195 |
| | | BHB1F75H | 750 | | |
| | | BHB1F90H | 900 | | |
| 引出1段 キャリタイプ ホワイトラケット | | BHB1G60H | 600 | 450 | 120 |
| | | BHB1G75H | 750 | | |
| | | BHB1G90H | 900 | | |

引出置き型シリーズ

| 商品仕様 | 商品写真 | 品番 | W | D | H |
|--------------------------|------|---------|-----|-----|-----|
| 引出BOX4段 置き型タイプ | | HB4-60H | 600 | 450 | 910 |
| | | HB4-75H | 750 | | |
| | | HB4-90H | 900 | | |
| 引出1段フラットタイプ 置き型タイプ | | HB1F60H | 600 | 450 | 195 |
| | | HB1F75H | 750 | | |
| | | HB1F90H | 900 | | |
| 引出1段 キャリタイプ 置き型タイプ | | HB1G60H | 600 | 450 | 120 |
| | | HB1G75H | 750 | | |
| | | HB1G90H | 900 | | |

※置き型タイプの1段引出は【引出BOX4段】に重ねてお使いください。

製品使用

| 主要部材 | 材質 |
|--------------------|---|
| FKレール・FKスリット・ブラケット | 普通鋼(スチール) / エポキシ樹脂系粉末塗料焼付塗装 |
| 棚板・引出BOX・化粧板パネル | 芯材:パーティクルボード/表面材:低圧メラミン張り(F☆☆☆☆) |
| 木目棚板 | 芯材:ファルカタ集成材・パーティクルボード/表面材:強化コート紙(F☆☆☆☆) |
| 樹脂ブラケット・オール樹脂ブラケット | ポリカーボネート |
| パイプ | 普通鋼(スチール) / ステン巻き |
| シューズ用樹脂棚 | PVC |
| 棚受け・パイプ受け | ナイロン66 |
| バスケット(ホワイト) | 普通鋼(スチール) / 樹脂コーティング(ホワイト) |
| ステンレスバスケット | ステンレス鋼(SUS304) |

※記載の耐荷重は、均等に製品に荷重が掛かった場合の数値です。局所的に想定を超える大きな荷重や衝撃を受けた場合には破損の恐れがあります。安全にご使用いただくために、製品は強度のある壁面に適正に取り付けてください。

耐荷重

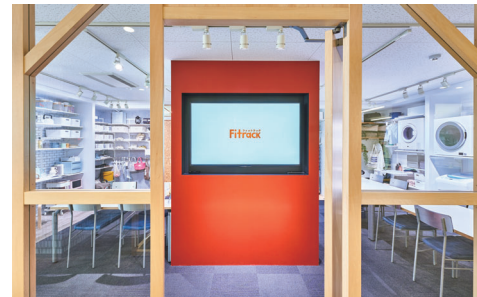
| 商品仕様 | 耐荷重 |
|--|--------|
| TP(木棚+パイプ) / TS(木棚) | 35kg/枚 |
| TS(木棚) D200 | 20kg/枚 |
| TS(乾太くん用) | 60kg/枚 |
| BP / WP / LP (パイプ) | 25kg/本 |
| LT(シューズ用樹脂棚) | 3kg/枚 |
| 角バーセットのフック | 8kg/個 |
| 壁1面あたりの安全値 下地有の壁に取り付けた場合 (棚板の枚数には関係ない) | 150kg |

- ご使用前に「取扱説明書」をよくお読みの上、正しくお使いください。誤った使い方をされると事故の原因になります。
- 什器の上に、ぶら下がったり、腰掛けたりしないでください。不適切な用途で使用されますと、事故の原因になることがあります。
- 棚板をお客様ご自身でセットされる場合は、左右のブラケットが支柱スリットの同位置にしっかりとまっているかを確認し、棚板を確実にセットしてください。
- 絶対に棚板に物を載せたままセットしたり、移動したりしないでください。落下による事故や怪我の原因になります。
- 据付け工事などが必要な場合があります。お買い上げの販売店または専門業者にご相談ください。
- お手入れの際は市販のクリーナーを使用し、固く絞った雑巾で拭いてください。シンナーなどのご使用は避けてください。
- 品質向上のため、製品仕様や価格は予告なく変更する場合がございます。
- 製品の色は、実物と若干異なる場合があります。

フィットラック
Fitrack ホームページで
カタログ・施工説明書等 ご覧いただけます!

株式会社藤山 Fitrack

<https://fitrack.jp/>



FUJYAMA 株式会社 藤山

大阪本社 / ショールーム
〒577-0012
大阪府東大阪市長田東 2-4-47
TEL:06-4306-3131 FAX:06-6748-2168

東京オフィス / ショールーム
〒135-0006
東京都江東区常盤 1-4-5
TEL:03-3632-2058 FAX:03-5669-4767